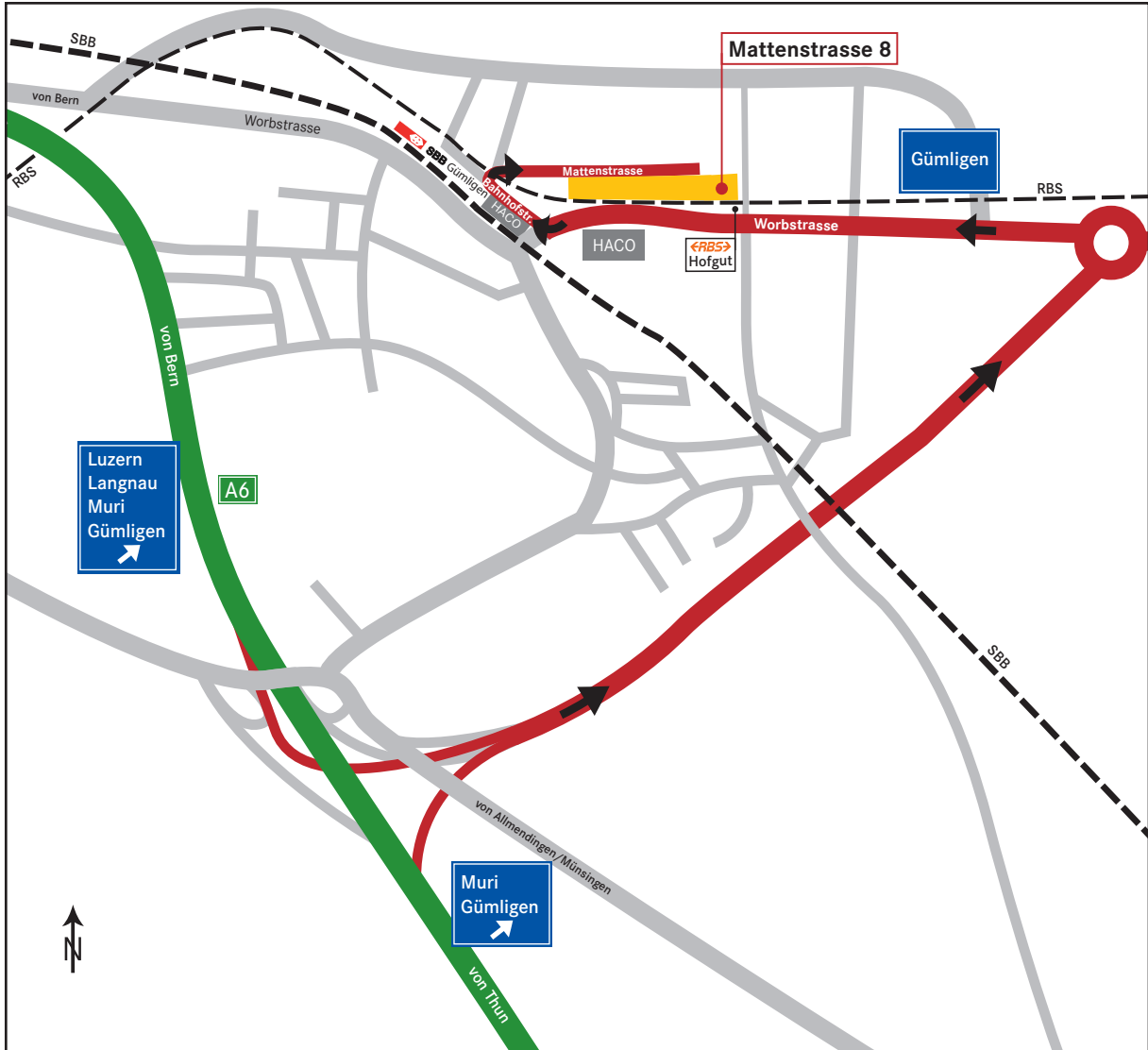


Anreise Entris Audit AG, Mattenstrasse 8, Gümligen



Mattenstrasse 8, Gümligen

Anreise Entris Audit AG, Mattenstrasse 8, Gümligen

Da die Anzahl Besucherparkplätze begrenzt ist, empfehlen wir, mit öffentlichen Verkehrsmitteln anzureisen.

Anreise mit den SBB

6 Minuten Fussweg/400 Meter Distanz.

- Im Bahnhof Gümligen SBB benützen Sie die Unterführung in Richtung Bahnhofgebäude.
- Sie überqueren den unbewachten RBS-Bahnübergang und gehen dahinter auf dem Trottoir nach rechts.
- Bei der Kreuzung mit Bahnübergang (Schranke) folgen Sie auf der Mattenstrasse dem Wegweiser «Entris Banking».
- Am Ende der Strasse rechts erreichen Sie unseren Haupteingang. Er ist mit 3 weissen Entris-Fahnen gekennzeichnet.

Anreise mit dem RBS («blaues Bähnli»)

1 Minute Fussweg.

- Sie fahren bis Station RBS Hofgut (erste Station nach Gümligen Bahnhof in Richtung Worb).
- Unser Eingang befindet sich auf der Höhe der Station; queren Sie dazu den unbewachten Bahnübergang.

Anreise mit dem Auto

Distanz ab Autobahnausfahrt: 3.8 km.

- Sie verlassen die Autobahn A6, Bern–Thun, bei der Ausfahrt 13, «Muri», und folgen den Wegweisern «Gümligen».
- In Gümligen biegen Sie auf der Höhe der Firma Haco halbrechts in die Bahnhofstrasse ab (Wegweiser «Industrie- und Gewerbezone Mattenhof»).
- Nach 300 Metern queren Sie rechts den Bahnübergang (Schranke) und biegen unmittelbar danach abermals rechts in die Mattenstrasse ein (Wegweiser «Entris Banking»).
- Nach 300 Metern erreichen Sie am Ende der Strasse rechts unseren Haupteingang. Er ist mit 3 weissen Entris-Fahnen gekennzeichnet.
- Die Besucherparkplätze befinden sich im Parkhaus (Zufahrt neben Haupteingang). Bitte melden Sie sich über die Gegensprechanlage vor dem Einfahrtstor an.